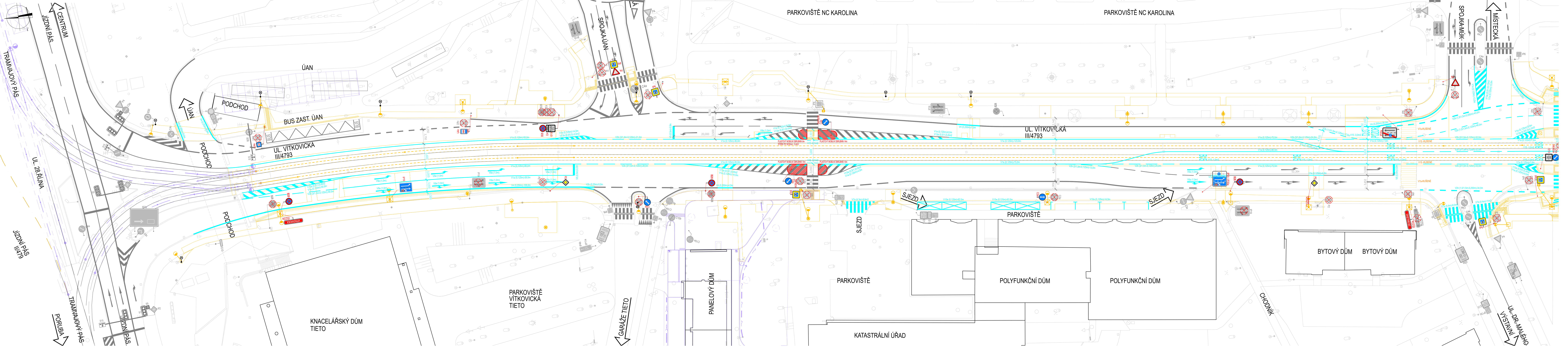


SITUACE DOPRAVNÍHO ZNAČENÍ - 1.ČÁST
M 1:250



LEGENDA

- STÁVAJÍCÍ STAV
- STÁVAJÍCÍ STAV (TĚŘEN, ZEMLNÍ TĚLESO)
- ŘEŠENÁ STAVBA - DEFINITIVNÍ K-CE (OSY KOMUNIKACÍ, KOMUNIKACE, UMĚLE STAVBY...)
- RELIEFNI POVRCH (VÁROVNÝ, SIGNÁLNI A BĚLICI PAS)
- RELIEFNI POVRCH (VODICI LINE)
- SVISLÉ DOPRAVNÍ ZNAČENÍ STÁLE-STÁVAJÍCÍ PONECHÁNE
- OZN.
- SVISLÉ DOPRAVNÍ ZNAČENÍ STÁLE-NOVÉ
- I OZN.
- SVISLÉ DOPRAVNÍ ZNAČENÍ STÁLE-STÁVAJÍCÍ STÁVAJÍCÍ RUŠENÉ BEZ NÁHRADY
- T OZN.
- SVISLÉ DOPRAVNÍ ZNAČENÍ STÁLE-STÁVAJÍCÍ PŘESUNUTÉ (DEMONTÁŽ A OPĚTOVNÁ MONTÁŽ)
- T OZN.
- I OZN.

POZNÁMKY:

- 1) VODOROVNÉ DOPRAVNÍ ZNAČENÍ
PŘEDZNAČENÍ - VODOROVNÉ DOPRAVNÍ ZNAČENÍ BUDE PROVEDENO POMOCÍ JEDNOSLOŽKOVÉ BARVY
PRVNÍ FÁZE - VODOROVNÉ DOPRAVNÍ ZNAČENÍ BUDE PROVEDENA POUZE POMOCÍ JEDNOSLOŽKOVÉ BARVY
DRUHÁ FÁZE - VODOROVNÉ DOPRAVNÍ ZNAČENÍ BUDE PROVEDENO 6 MĚSÍCŮ PO PRVNÍ FÁZI
- V PŘÍPADĚ ŽE BY BYLA PRVNÍ FÁZE ZČELA VYPUSČENA DOPORUČUJE PROJEKTANT PŘED REALIZACÍ
PLASTOVÉHO ZNAČENÍ PROVEŠT ZPĚSNĚNÍ POVRCHU VOZOVKY POMOCÍ BROKOVÁNÍ
- VODOROVNÉ DOPRAVNÍ ZNAČENÍ VČETNĚ PŘECHODŮ PRO CHODCE A STÍNOVÁNÍ BUDE PROVEDENO POMOCÍ
DVOUSLOŽKOVÉHO STRUKTURÁLNÍHO PLASTU NANAŠENÉHO ZA STUŽENÁ
- U VODICÍCH PASŮ PŘECHODŮ, U ŠÍPEK A U VŠECH OSTATNÍCH SYMBOLOŮ A ZNAKŮ, KTERÉ NENÍ MOŽNÉ
PROVÁDĚT STROJNĚ, BUDOU POUŽITÝ DVOUSLOŽKOVÉ PLASTY LITE, NANAŠENÉ ZA STUŽENÁ, NEBO
PŘEDFORMOVANÉ THERMOPLASTICKÉ MATRICE

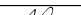
OBJEDNATEL	DOPRAVNÍ PODNIK OSTRAVA a.s. PODEBRADOVA 494/2, 702 00 OSTRAVA TEL: 597 401 048, Karel.Navratil@dpo.cz, www.dpo.cz	dpo DOPRAVNÍ PODNIK OSTRAVA
ZÁSTUPCE OBJEDNATELE	ING. KAREL NAVRATIL	

1.ČÁST

2.ČÁST

SOUŘADNÝ SYSTÉM: S-JTSK

VÝŠKOVÝ SYSTÉM: B.p.v.

OZN. ZMĚNY	POPIS ZMĚNY	DATUM	PODPIS
Č.2	AKTUALIZACE Č.2	2024-12	

PROJEKTANT	IM-PROJEKT, INŽENÝRSKÉ A MOSTNÍ KONSTRUKCE, s.r.o. VOVNÍ 1, 602 00 BRNO TEL: 533 446 080-2, FAX: 533 446 088, im.projekt@im-projekt.cz, www.im-projekt.cz	IM PROJEKT
ZAKÁZKOVÉ ČÍSLO	2021716	
ZODP. PROJEKTANT	ING. KAREL PECHA	
VYPRACOVAL	ING. JIŘÍ JANÍK	
KONTROLOVAL	ING. ANNA-MARIE NOVÁKOVÁ	

GENERÁLNÍ PROJEKTANT	IM-PROJEKT, INŽENÝRSKÉ A MOSTNÍ KONSTRUKCE, s.r.o. VOVNÍ 1, 602 00 BRNO TEL: 533 446 080-2, im-projekt@im-projekt.cz, www.im-projekt.cz			
HLAVNÍ INŽENÝR PROJEKTU	ING. JIŘÍ JANÍK			
KRAJ: MORAVSKOSLEZSKÝ	ORP: STATUTÁRNÍ MĚSTO OSTRAVA	KATASTR: MORAVSKÁ OSTRAVA		
STAVBA:	MODERNIZACE TT NA UL. VÍTKOVICKÁ V ÚSEKU UL. 28.ŘÍJNA AŽ UL. ŽELEZÁRENSKÁ SO 18-51 - TRÁVALÉ DOPRAVNÍ ZNAČENÍ			
ČÁST:			FORMÁT	22 x A4
			DATUM	PROSINEC 2022
			STUPEŇ	DÚSP+DPS
			ČÍSLO ZAK.	2021716
			MĚŘÍTKO	1:250
PŘÍLOHA:	SITUACE DOPRAVNÍHO ZNAČENÍ - 1.ČÁST		ČÍSLO PŘÍLOHY:	D.2.18.51.02
			ČÍSLO PRÁCE:	

Uvedené je slobo číslo v rámci přílohy uvedeno v čísle 02, 28.10.2022, 10:52, 10:52 je kopie podle 2021716, 2021716 je kopie podle 2021716,

Informace: Tato situace je pouze orientační a není závazná. Všechny údaje jsou zobrazeny podle stavu k datu vydání. Všechny údaje jsou zobrazeny podle stavu k datu vydání. Všechny údaje jsou zobrazeny podle stavu k datu vydání.